

ÁREA INTERVENÇÃO


 EBAIXAÇÃO PROPOSTA

Nome	Alcance	Sucesso	Data	Verificação

Nota: As presentes peças desenhadas não constituem uma descrição exaustiva das condições em que os fornecimentos e trabalhos deverão ser executados, devendo ser lidos em conjunto com todos os elementos escritos, incluindo a memória descritiva, caderno de encargos e elementos desenhados de cada especialidade. Na incongruência entre peças escritas e peças desenhadas prevalecem as de maior detalhe.

As informações relativas a pormenores específicos, tais como, elementos estruturais, infra-estruturas, acústica, iluminação e outros, deverão ser confirmadas no respectivo projecto de especialidade.

ARQUITETURA
 Rua Frei João de Chaves, Loja 15
 4700-011 Chaves | Portugal
 Tel: 278 332 603
 email: geral@arquiponto.pt
 (Chamada para nós nos telefones)



Ocas: Habitação multifamiliar, comércio, serviços, e indústrias
 Local: Rua dos Dragões, Chaves
 Recurso: Anteriores Empreitadas, S.A.

Desenha: FTH - Planta de implantação
 Escala: FTH 1/200

Coordenador: Marco Pimenta, Arq

Poente

Nascente

Rua Dragões

"Jardim do bacalhau"

Beco do Trem

> A REPRODUÇÃO TOTAL OU PARCIAL E PROIBIDA, SEM AUTORIZAÇÃO DO AUTOR. PROPRIEDADE E DIREITOS DE AUTOR DE ARQUITETO - GABINETE DE ARQUITECTURA E CONSULTORIA DE ENGENHARIA, Lda - DECEITOLEIA 1002017



Nome	Área	Sentido	Data	Unidade

Nota: As presentes peças desenhadas, não constituem uma descrição exaustiva das condições em que os fornecedores e trabalhos deverão ser associados, devendo ser lidas em conjunto com todos os elementos escritos, incluindo a memória descritiva, caderno de encargos e elementos desenhados de cada especialidade. Na incongruência entre peças escritas e peças desenhadas prevalecem as de maior detalhe.

As informações relativas a portamentos específicos, tais como, elementos estruturais, infra-estruturas, acústica, iluminação e outros, deverão ser confirmadas no respetivo projeto de especialidade.

ARQUITETURA

Rua Frei João de Chaves, Lote 15
 Ed. Castellana
 5400-318 (Chaves) | Portugal
 T +351 276 342 403
 email - geral@arquiponto.pt
 (Clicar para mais fotos)

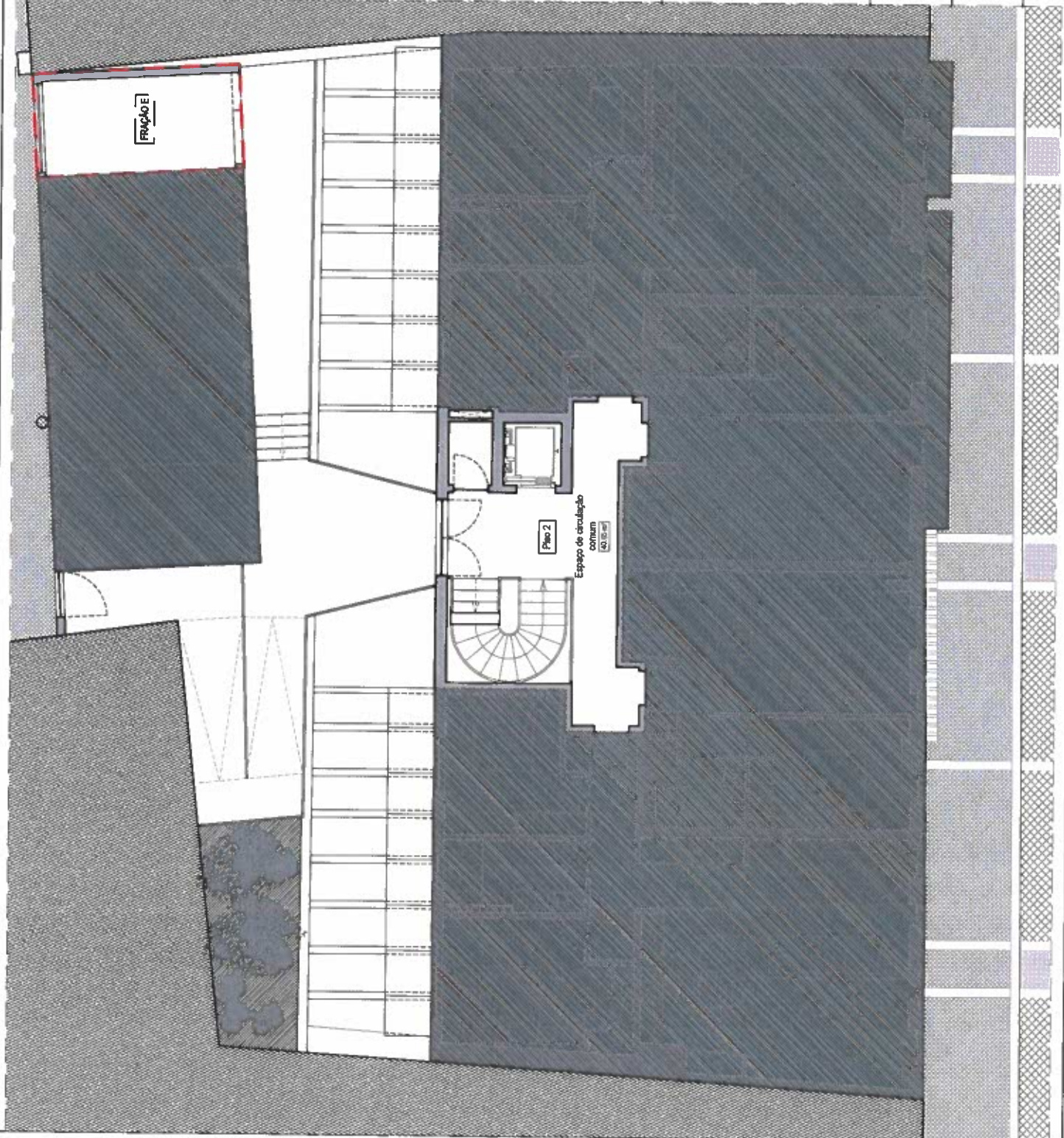


Objeto
 Habitação multifamiliar, comércio, serviços, e indústrias
Local
 Rua dos Dragões, Chaves
Requerente
 Anteros Empreitadas, S.A.

Objetos
 Fração E - Planta Piso 1

Fim
 FTH
 Escala 1/700

Condições
 Marco Piquetel, Artº



Revisão	Alteração	Descrição	Data	Verificação

Nota: As presentes peças desenhadas não constituem uma descrição exaustiva das condições em que os fornecimentos e trabalhos deverão ser executados, devendo ser lidas em conjunto com todos os elementos escritos, incluindo a memória descritiva, caderno de encargos e elementos desenhados de cada especialidade. Na incongruência entre peças escritas e peças desenhadas prevalecem as de maior detalhe.

As informações relativas a pormenores específicos, tais como, elementos estruturais, infra-estruturas, acústica, iluminação e outros, deverão ser confirmadas no respectivo projeto da especialidade.

ARQUITETURA

Rua Frei João de Chaves, Lote 15
 St. Catarina
 4700-000 Faro (Portugal)
 Tel: 278 333 493
 email: geral@arquiponto.pt
 (© Todos os direitos reservados)

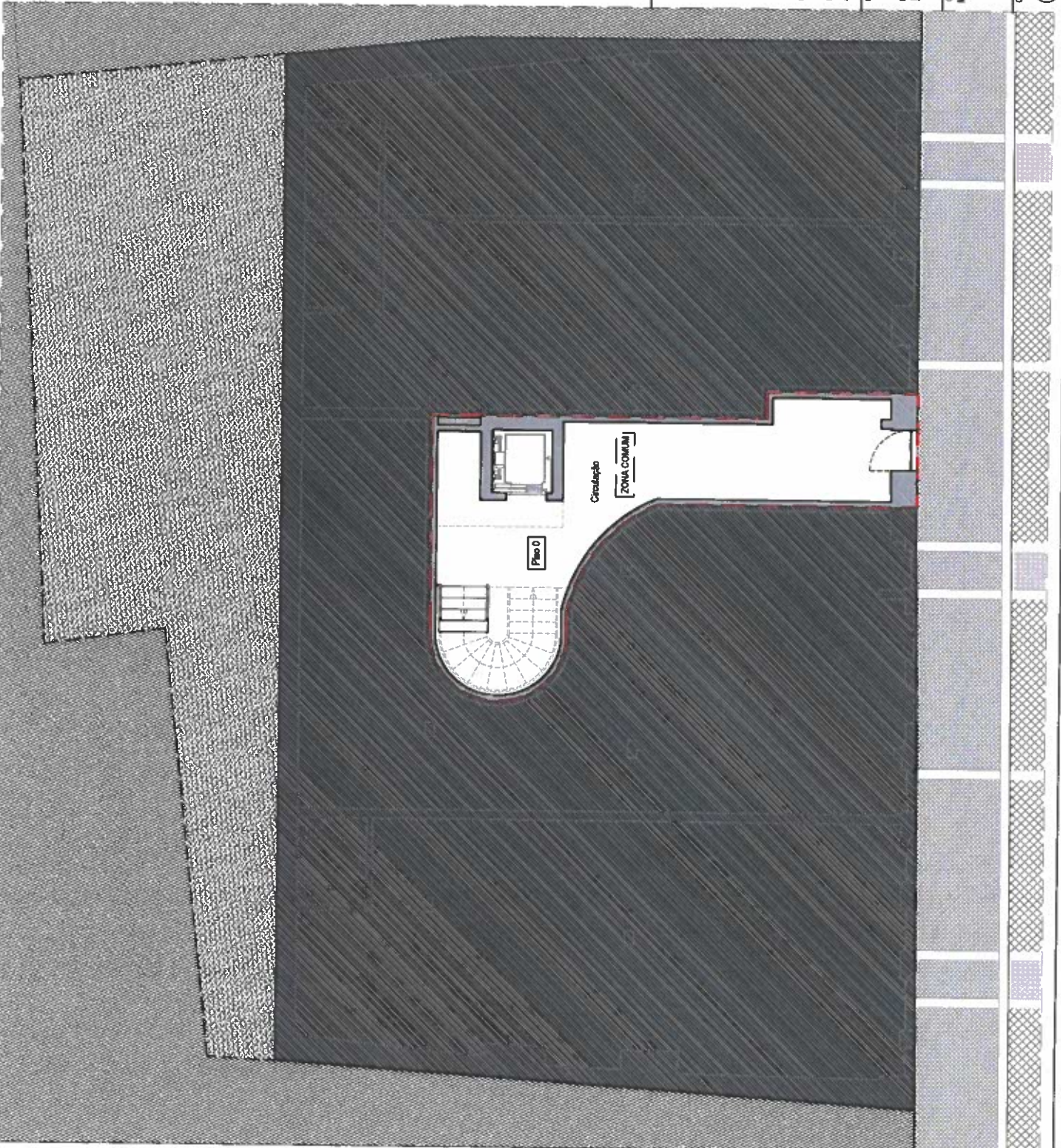


Obras
 Habitação multifamiliar, comércio, serviços, e indústrias
Local
 Rua dos Drapeões, Chaves
Realizador
 Artérios Empreitadas, S.A.

Desenho
 Fração E - Planta Piso 2
Forma
 FTH

Escala
 1/100

Coordenador
 Marco Pinheiro, Arq.
Arquiteta



Revista	Alinhado	Substitui	Data	Verifica

Nota: As presentes peças desenhadas não constituem uma descrição exaustiva das condições em que os fornecimentos e trabalhos deverão ser executados, devendo ser lidas em conjunto com todos os elementos escritos, incluindo a memória descritiva, caderno de encargos e elementos desenhados de cada especialidade. Na incongruência entre peças escritas e peças desenhadas prevalecem as de maior detalhe.

As informações relativas a parâmetros específicos, tais como, elementos estruturais, infra-estruturas, acústica, iluminação e outros, deverão ser confirmadas no respectivo projeto de especialidade.

ARQUITETURA

Rua Frei João de Chaves, Lote 15
Ed. Castelhana
5400-319 (Chaves) Portugal
Telf 276 332 800
email - pm@arquitectos.pt
(Chamada para todos os sectores)



Obras: Habitação multifamiliar, comércio, serviços, e indústrias
Local: Rua dos Dragões, Chaves
Recorrido: Anteriores Empreitadas, S.A.

Desenho: Zonas Comuns - Planta Piso 0

Folha: FTH
Escala: 1/100

Consultor: Marco Piresland, Arq^a