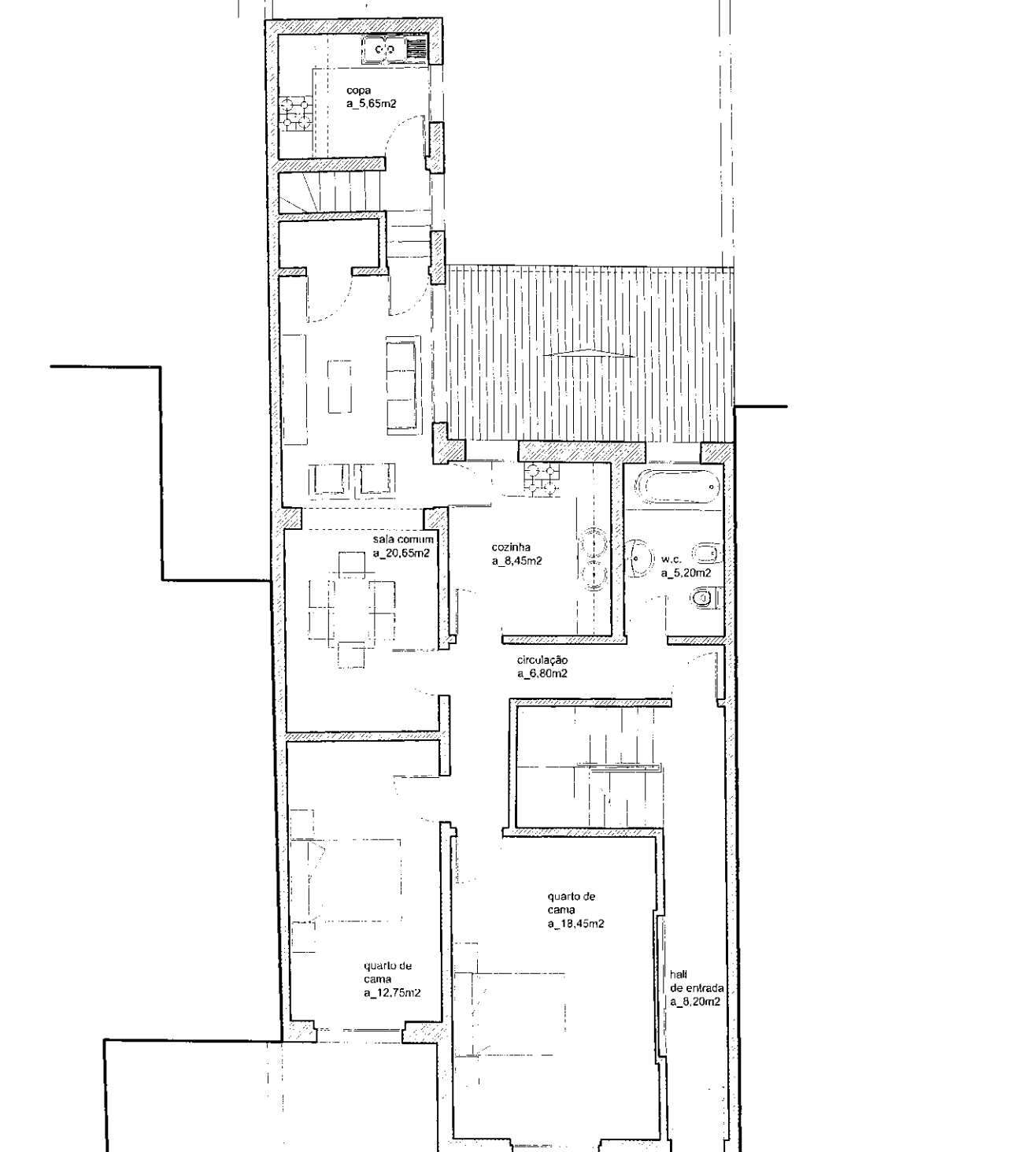
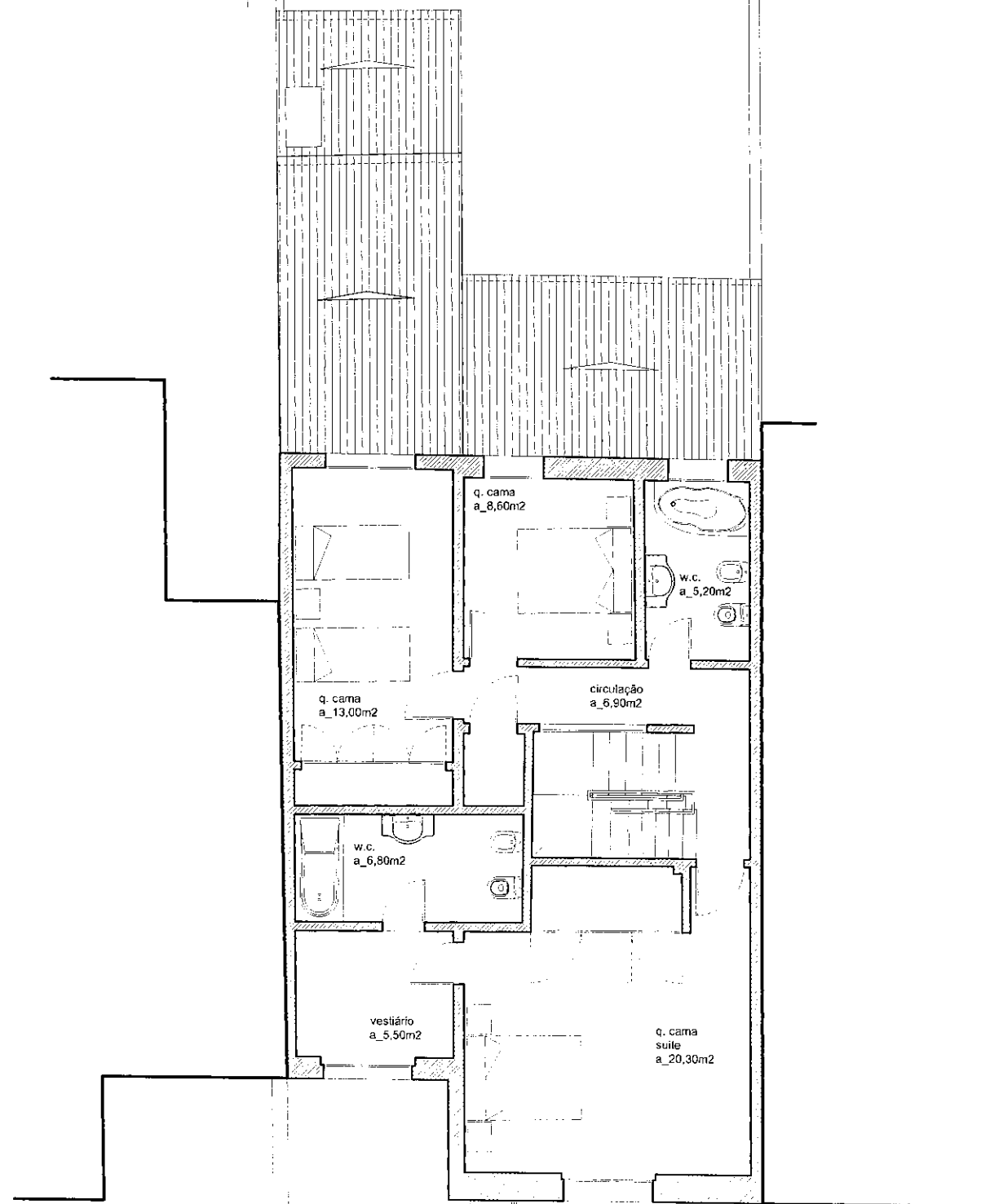


PLANTA DA CAVE
a_122,80m²

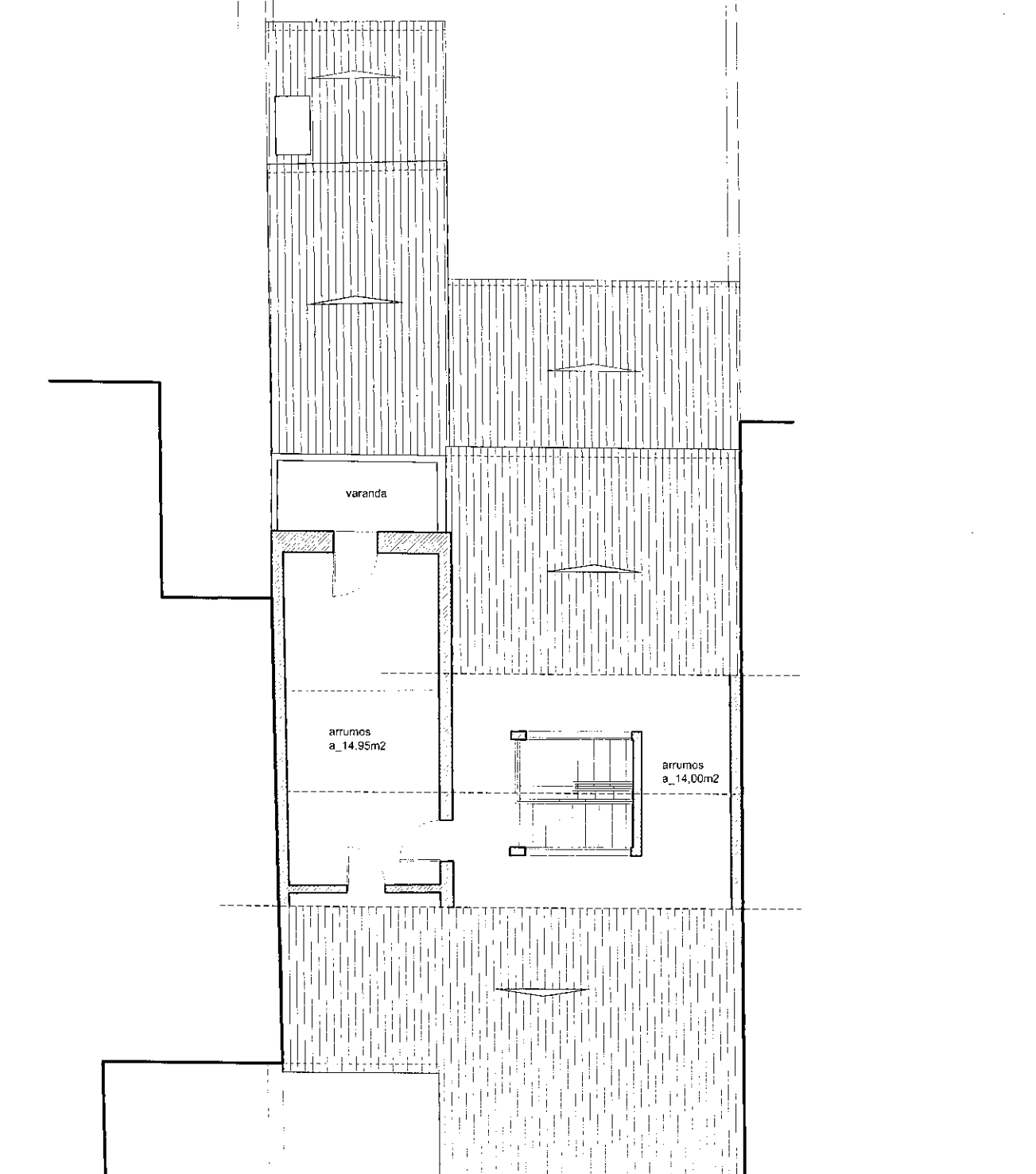


PLANTA DO PISO 0
a_118,15m²

LEVANTAMENTO DE UMA MORADIA PARA REGISTO DE ALOJAMENTO LOCAL RUA DR. ARMANDO CORTES RODRIGUES, 32 SÃO PEDRO - PONTA DELGADA - ILHA DE SÃO MIGUEL	DESENHADOR 04
	ESCALA 1_100
	DATA 04. 2019
PLANTA DA CAVE E PISO 0	



PLANTA DO PISO 1
a_93,75m²



PLANTA DA FALSA
(desvão da cobertura)
a_39,00m²

PROJETO	DECEMBER
LEVANTAMENTO DE UMA MORADIA PARA REGISTO DE ALOJAMENTO LOCAL	
RUA DR. ARMANDO CORTES RODRIGUES, 32	
SÃO PEDRO - PONTA DELGADA - ILHA DE SÃO MIGUEL	
PROJETO	05
PLANTA DO PISO 1 E FALSA	ESCALA 1_100
	DATA 04. 2019